

Elewacje - Wschodnia i Zachodnia

Skala: 1 : 100

Wykończenie elewacji:

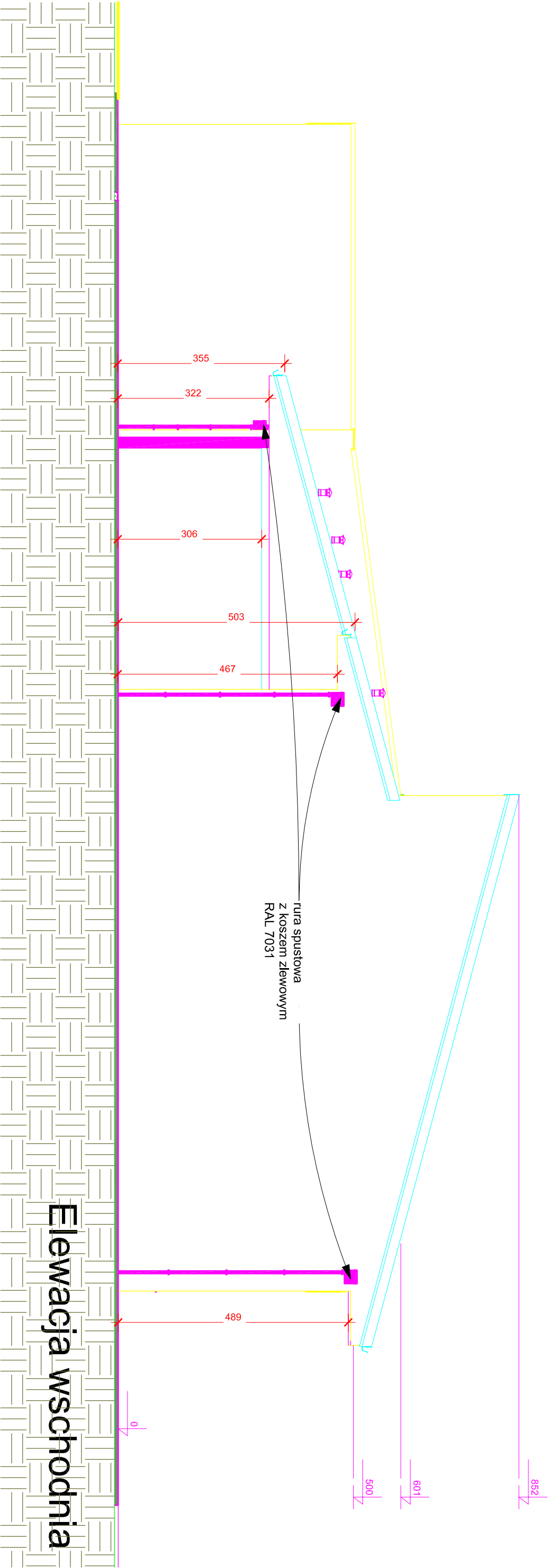
- Ściany zewnętrzne wykończone białą farbą elewacyjną . Pasy przy bramach garażowych szerokość 1,2 w kolorze przyporządkowanym do zajęć w sali: Pomarańczowy - RAL 2003 - sala warsztatowe samochoodowe
- Zielony - 2293 - sale zajęć rolniczych
- Po prawej stronie wejścia, fragment w kolorze grafitowym razem ze ścianą boczną w kierunku drzwi wejściowych - RAL 7021
- Cokół wykończony tynkiem mozaikowym w kolorze ciemnego grafitu
- Panele dachowe oraz Płyty warstwowe w kolorze RAL 9007
- Rywny, rury spustowe oraz kosze zlewowe w kolorze RAL 7031
- Białe koła - symbol porządkowy sal/pracowni zgodnie z identyfikacją załączoną w formie cyfrowym.

UWAGI:

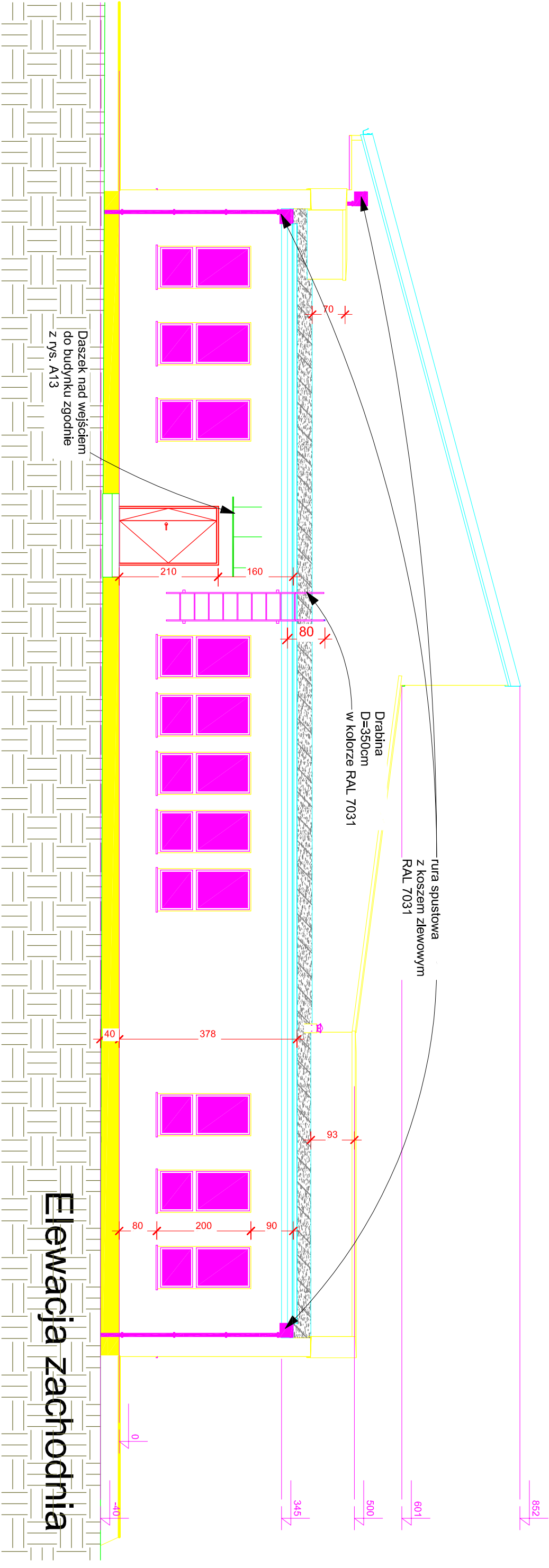
! Wszystkie zastosowane materiały muszą spełniać wymagania dotyczące stosowania w budynkach użyteczności publicznej oraz posiadać odpowiednie certyfikaty i aprobaty.

! Elementy konstrukcyjne należy wykonać zgodnie z rysunkami branży konstrukcyjnej i warstw wykończeniowych branży architektonicznej.

! Elementy branży instalacyjnej i elektrycznej zgodnie rysunkami branżowymi - Istotne elementy przedstawiono w celu koordynacji. Pozostałe elementy nie uwzględnione na rysunkach architektonicznych należy wykonać zgodnie z projektami branżowymi.



Elewacja wschodnia



Elewacja zachodnia

GRUPA RMK ul. Reymonta 15, Pogórze, gm. Kosakowo tel. 575-501-110, 575-510-130 www.gruparmk.pl		Inwestor: Powiat Sztumski, ul. Mickiewicza 31, 82-400 Sztum	
Adres inwestycji: Barłewicki 13, 82-400 Barłewicki, Dz. nr 912/7, obręb Barłewicki, gmina Sztum		Projektant: mgr inż. arch. Bartłomiej Perz	
Opis wykonania: mgr inż. arch. Bartłomiej Perz		Data: 10.06.2016	
Projektant: mgr inż. arch. Katarzyna Karolczuk		Data: 10.06.2016	
Sprawdzący: mgr inż. arch. Katarzyna Karolczuk		Data: 10.06.2016	
Tytuł opracowania: Projekt budynku warsztatów do praktycznej nauki zawodu w Zespole Szkół Zawodowych im. Stanisława Staszica w Barłewickich		Skala: 1 : 100	
Tytuł projektu: Elewacje - Wschodnia i Zachodnia		Nr projektu: A07	